

L'exception de son piètement en bois massif assure au modèle Quai Conti une élégance racée. Le luxe discret et novateur de cet élément souligne une allure sobre et équilibrée.

Its notable solid wooden gives the Quai Conti model a distinguished elegance. The discreet and innovative luxury of this element emphasizes a sedate and balanced look.



Caractéristiques techniques

Recouvrement : Tous les tissus et cuirs de la collection Duvivier Canapés sauf Koskoa et Antika.

Piètement : Hêtre massif teinté (9 teintes).

Structure : Traverses en hêtre massif et panneaux en bois multiplis recouverts de mousse polyuréthane.

Suspension : Ressorts acier inoxydables montés sur rotules et mousse polyuréthane haute densité.

Coussins : Amovibles et déhoussables, dans une housse de coton compartimentée. Mousse PU HR, mélange de plumes et de flocons de mousse.

Assise : Densité 50 kg/m³

Dossier : Densité 25 kg/m³

* PU HR : Polyuréthane Haute Résistance

Technical characteristics

Upholstery: All the leathers and fabrics from the Duvivier Canapés collection except Koskoa and Antika.

Feet: Solid beechwood (9 stains available).

Structure: Cross bars made of solid beechwood, side panels made of beech plywood covered with PU foam.

Suspension: Stainless steel springs mounted in rubber struts under layers of felt and high density PU foam.

Cushions: Both cushions and covers can be removed, all cushions are in a compartmentalised cotton slipcover, HR PU foam, blend of feathers, foam particles & polyester fibres.

Seat: Density 50 kg/m³

Back: Density 25 kg/m³

* HR PU: High Resilience Polyurethane

Dimensions

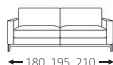
Assise | Seat hauteur - height 42 cm
profondeur - depth 54 cm

Accoudoir | Armrest hauteur - height 58 cm
largeur - width 12 cm

Piètement | Feet hauteur - height 14 cm

Gamme | Range

↑
76
↓



canapé | sofa
180 x 95 x 76
195 x 95 x 76
210 x 95 x 76



fauteuil | armchair
83 x 95 x 76



pouf | ottoman
62 x 62 x 42
82 x 62 x 42