

Centquatre



La collection de canapés Centquatre séduit par son côté Smart Chic, décontracté et si tendance. Il invite à la détente avec ses larges coussins épais et moelleux garnis de fibres polyester pour le soutien et de demi-duvet plume pour le moelleux. A y regarder de plus près, le canapé Centquatre affiche l'élégance des collections Duvivier Canapés par le travail de couture artisanal plein de finesse et de précision. Son design minimaliste et pourtant si généreux, trouvera sa place aussi bien dans des intérieurs modernes et urbains, que dans des ambiances plus bohèmes ou vintage.

A straight line, low back, soft cushions to sink into, the Centquatre model is the archetypal smart yet casual sofa, particularly in a camel coloured leather. It fits perfectly into modern and urban interiors and in a bohemian, eclectic or vintage environment.

Caractéristiques techniques

Recouvrement : Tous les tissus et cuirs de la collection Duvivier Canapés sauf Koskoa.

Piètement : Inox brossé ou Hêtre massif teinté (9 teintés).

Structure : Traverses en hêtre massif et panneaux en bois multiplis recouverts de mousse polyuréthane.

Suspension : Ressorts acier inoxydables montés sur rotules et mousse polyuréthane haute densité.

Coussins : Amovibles et déhoussables, dans une housse de coton, mousse PU HR et mélange plumes et flocons de mousse.

Assise : densité 36 kg/m³

Dossier : densité 21 kg/m³

* PU HR : Polyuréthane Haute Résistance

Technical characteristics

Upholstery : All the leathers and fabrics from the Duvivier Canapés collection except Koskoa.

Feet : Solid beechwood (9 stains available) or brushed stainless steel.

Structure : Cross bars made of solid beechwood, side panels made of beech plywood covered with PU foam.

Suspension : Stainless steel springs mounted in rubber struts under layers of felt and high density PU foam.

Cushions : detachable with removable cover and interior cotton slipcover. HR PU foam and blend of polyester fibres, foam particles & feathers in a compartmentalised cotton slipcover.

Seat : density 36 kg/m³

Back : density 21 kg/m³

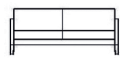
* HR PU: High Resilience Polyurethane

Dimensions

Assise Seat	hauteur - height	39 cm	Accoudoir Armrest	hauteur - height	58 cm	Piètement Feet	hauteur - height	15 cm
	profondeur - depth	60 cm		largeur - width	6 cm			

Gamme | Range

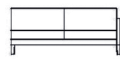
↑ 75
↓



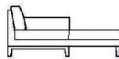
canapé | sofa
173 x 93 x 75
193 x 93 x 75
213 x 93 x 75



demi canapé | 2-seaters unit
190 x 93 x 75



demi canapé | 2-seaters unit
182 x 93 x 75



méridienne | chaiselongue
95 x 170 x 75



fauteuil | armchair
73 x 93 x 75



pouf | ottoman
60 x 60 x 39
75 x 75 x 39



coussin | cushion
63 x 63 x 28
60 x 6 x 48